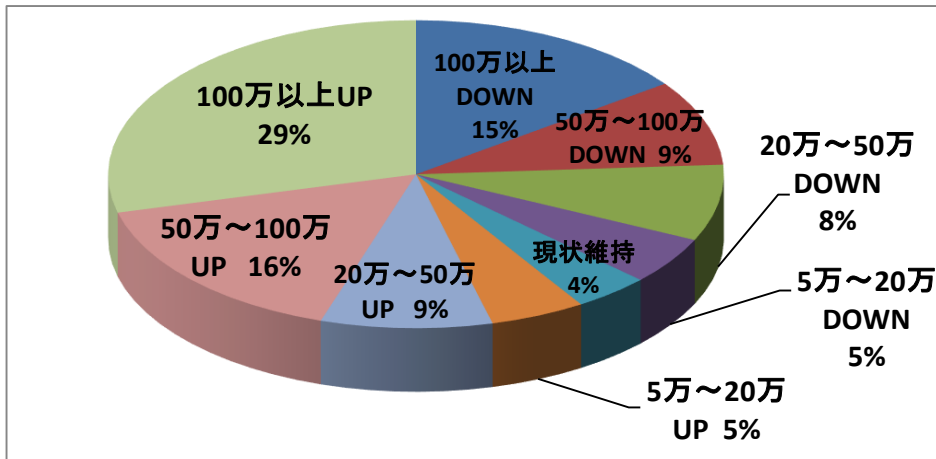


# 転職者年収 up down (2000.6.1~2019.5.31)

## 全職種 年収 up down

累計

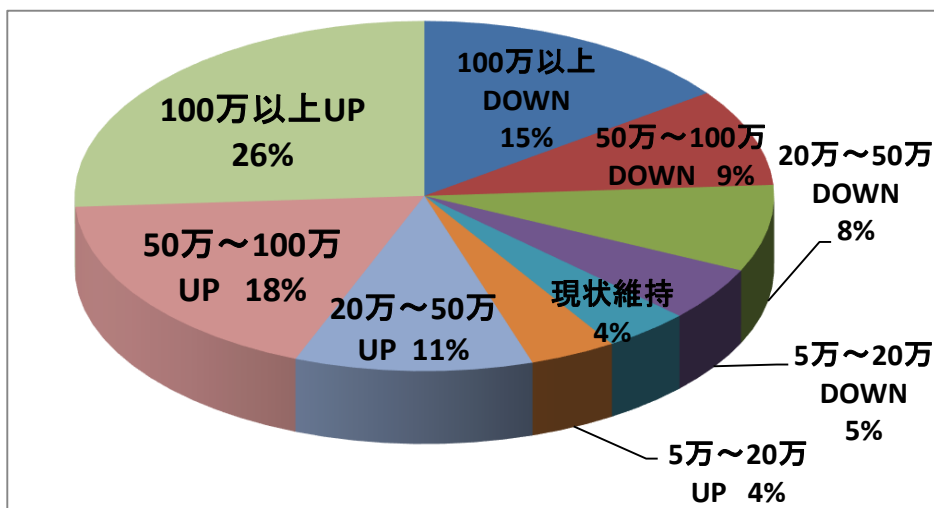
100万以上UP	29
50万~100万UP	16
20万~50万UP	9
5万~20万UP	5
現状維持	4
5万~20万DOWN	5
20万~50万DOWN	8
50万~100万DOWN	9
100万以上DOWN	15



## MR職 年収 up down

累計

100万以上UP	26
50万~100万UP	18
20万~50万UP	11
5万~20万UP	4
現状維持	4
5万~20万DOWN	5
20万~50万DOWN	8
50万~100万DOWN	9
100万以上DOWN	15



## 臨床開発職 年収 up down

累計

100万以上UP	28
50万~100万UP	14
20万~50万UP	13
5万~20万UP	8
現状維持	3
5万~20万DOWN	7
20万~50万DOWN	7
50万~100万DOWN	9
100万以上DOWN	11

